

Aktuelles Baugeschehen

GIBY-Glasfaserausbau

Liebe Leserinnen und Leser,

die Bauarbeiten am neuen Glasfasernetzes in Colditz und seinen Ortsteilen werden weiter fortgeführt und nachfolgend informieren wie gewohnt über den aktuellen Baufortschritt. Die Tiefbauarbeiten zur Verlegung unserer Rohrverbände erfolgen derzeit:

- Ortslage Commichau
- Ortslage Möseln parallel mit einer Maßnahme zur Oberflächensanierungen

Die Verlegearbeiten in der Lausicker Straße am Ortsausgang Colditz und die Restarbeiten in der Leipziger Straße werden bis Ende 2022 abgeschlossen.

Wichtig: Bitte beachten Sie, dass wir die Asphaltstrecken der aktuellen Tiefbaubereiche nur für wenige Tage offenhalten und zeitnah schließen. Möchten Sie Ihre Immobilie noch kurzfristig an unser Glasfasernetz anbinden, so geben Sie dies bitte schnellstmöglich bekannt und beantragen den Hausanschluss bei uns unbedingt noch vor der Schließung der Asphaltdecke!

Ab November 2022 sind die Einblasarbeiten im Gebiet westlich der Mulde geplant, da zum genannten Zeitpunkt unsere Mitverlegung im Rahmen des Neubaus der Furtwegbrücke abgeschlossen ist.

Kernbohrungen in den anzuschließenden Immobilien, Montagearbeiten in-

nerhalb von Gebäuden sowie die Inbetriebnahmen des Netzes erfolgen laufend weiter, immer in Abhängigkeit der notwendigen Voraussetzungen. In der Regel erfolgt im Vorfeld eine telefonische Terminabstimmung durch einen Mitarbeiter der GIBY.

■ Kürzlich abgeschlossen wurden die Bauarbeiten im Bereich:

- Ortslage Hohnbach
- Ortslage Hausdorf – Asphaltarbeiten

Sie möchten auch glasfaser schnell ins Internet und haben noch keinen Anschluss? Entdecken Sie jetzt unter www.giby-glasfaser.de unsere gigaschnellen Tarife mit Bandbreiten von 100 bis 500 MBit/s! In unserem Webshop können Sie schnell und unkompliziert die Verfügbarkeit an Ihrem Standort prüfen und sich Ihren Lieblingstarif bequem nach Hause bestellen.

■ Haben Sie noch Fragen?

Unser Informationsbüro am Markt 11 in Colditz hat für Sie immer dienstags von 09:00 bis 13:00 Uhr, donnerstags von 12:00 bis 18:00 Uhr und nach Vereinbarung geöffnet. Selbstverständlich können Sie uns auch gerne telefonisch unter: 0341/350 45 55 oder per E-Mail an: info@giby-glasfaser.de kontaktieren.

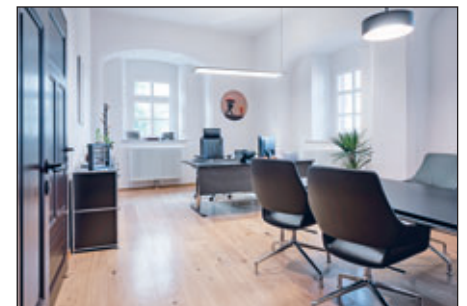
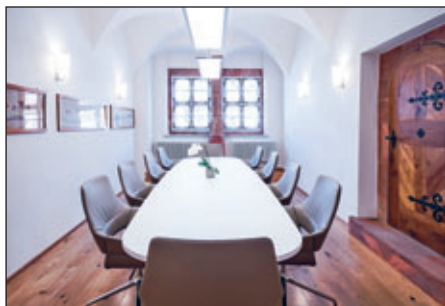
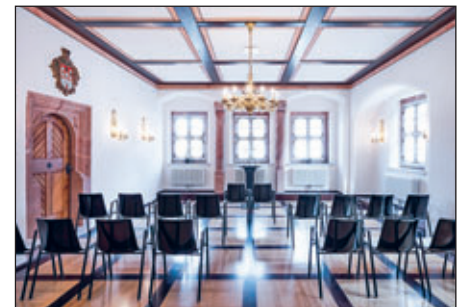
Ihr GIBY-Team



Sanierung und Modernisierung Rathaus Colditz sowie Anbau eines Treppenhauses mit Aufzug – 1. BA



Diese Maßnahme wird mitfinanziert durch Steuermittel auf der Grundlage des von den Abgeordneten des Sächsischen Landtags beschlossenen Haushalts.



Seit Januar 2019 wurden an dem alt ehrwürdigen Rathaus umfangreiche Sanierungs- und Modernisierungsarbeiten realisiert. Während der Sanierung wurde die Notwendigkeit der Instandsetzung des Rathauses immer deutlicher. Die Lastverteilung des Rathauses musste, aufgrund der immensen Schädigungen der tragenden Bauteile, völlig neu betrachtet werden. So wurde jeder einzelne Balken des Dachtragwerks gemäß statischen Erfordernissen fachgerecht angeschaut oder ausgetauscht. Einzelne Wände und Decken wurden zurückgebaut und wiederhergestellt. Zudem unterstützten Stahlträger, welche alle per Hand eingebracht wurden, das statische System des Rathauses. Alle Maßnahmen erfolgten in enger Zusammenarbeit zwischen Planern, Gutachtern und der Denkmalschutzbehörde. Anfang April 2022 ist die Stadtverwaltung Colditz in die neuen hellen Räume zurückgezogen.